

## LehrerOffice zuhause nutzen

Die Voraussetzungen sind:

- Lokal, auf deinem PC installiertes Lehreroffice
- Die Verbindungsdatei „dbortsname2012.lhr“ muss im Ordner „Lehrerdateien“ sein. (Pfad: „Dokumente / Lehreroffice / Lehrerdateien“)

## Anleitung

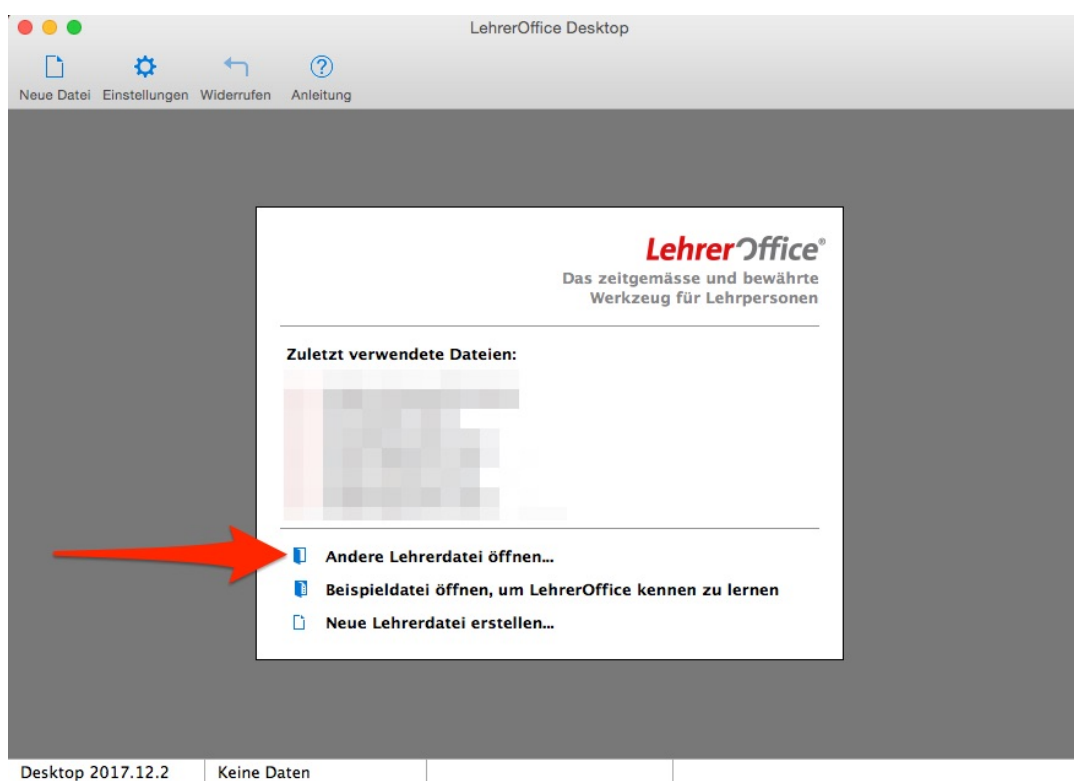
### Download LO Programm

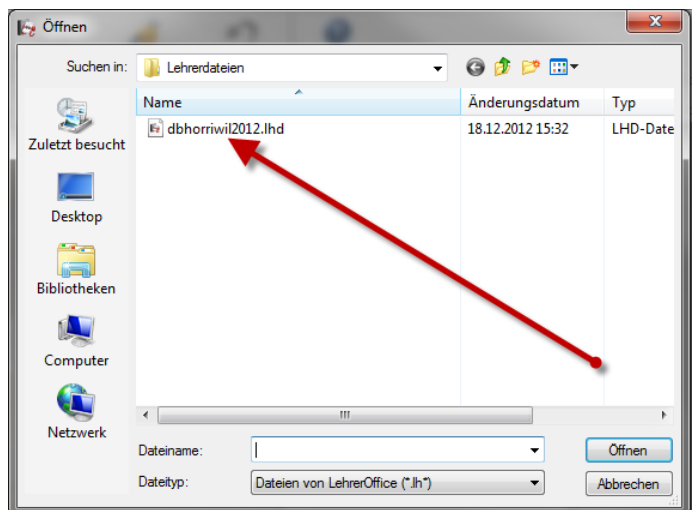
LehrerOffice Easy zum Download findet ihr auf der Website:

<https://www.lehreroffice.ch/download/aktuelle-versionen/>

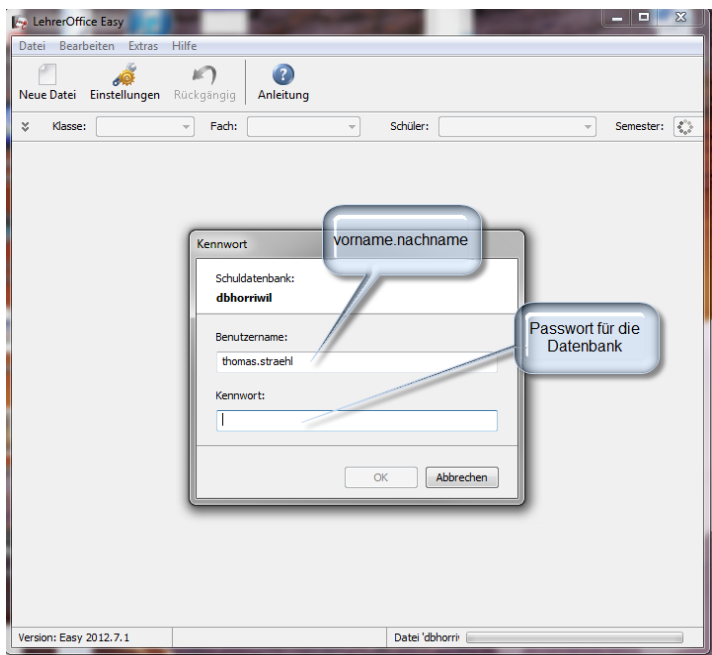
### Installation

1. Lehreroffice **Desktop** herunterladen und installieren. Bitte beachten: Windows oder Mac OSX
2. Datei im Anhang (dbortsname2012.lhr) in den Ordner Lehrerdateien kopieren. (Pfad: „Dokumente / Lehreroffice / Lehrerdateien“)
3. LehrerOffice starten – Andere Lehrerdatei wählen - die Datei „dbortsname2012.lhr“ öffnen (dieser Schritt ist nur einmal nötig).





4. Anmeldung mit vorname.nachname und deinem Passwort.



Picts:

Thomi Strähl, 079 292 04 47

Technische Supporter:

Antonio Gallo, 079 834 40 49

Yves Schumacher, 078 910 77 81